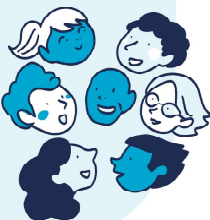


10 CHOSES QUE J'AIMERAIS QUE MA FAMILLE SACHE SUR LE LYMPHOÈDÈME (LO)



1 QUELQUES CHIFFRES

Le lymphoedème est une **maladie méconnue** en France, de tous. D'après la littérature **plusieurs milliers de Français** ainsi que plusieurs centaines de millions de personnes dans le monde souffrent de LO et de maladies lymphatiques.



6 COMMENT EST PRIS EN CHARGE LE LO?

- ✓ Le LO nécessite une prise en charge à vie et **des soins personnels méticuleux**.
- ✓ Un **diagnostic précoce** permet une meilleure prise en charge de la maladie.
- ✓ Les personnes qui manifestent des gonflements chroniques doivent consulter un **spécialiste du LO**. Les kinésithérapeutes sont souvent de bon conseil.



2 QU'EST-CE QUE LE LO?

Le LO est une maladie chronique qui dure toute la vie. Le LO est couramment associé à un **gonflement des bras ou des jambes** et peut aussi toucher la tête, le cou et le tronc.



7 LE LO EST-IL DOULOUREUX?

Le LO peut être douloureux. En plus des gonflements, les malades peuvent également souffrir de **douleurs chroniques aux endroits du corps affectés**. La douleur peut être sévère et invalidante. Il faut consulter lorsque une douleur persistante est ressentie.



3 COMMENT LE LO SURVIENT-IL?

Généralement, le LO survient après le traitement d'un cancer ou suite à une chirurgie (lymphoedème secondaire), mais certaines personnes naissent avec ou le développent plus tardivement (lymphoedème primaire). **Le LO peut toucher tout le monde et survenir à tous les âges.**



8 LE TRAITEMENT DU LO EST-IL COÛTEUX?

Les vêtements compressifs (manchons, bas, collant ...) confectionnés généralement **sur-mesure** sont pris en charge partiellement par l'assurance maladie, ce qui entraîne un reste à charge pour le patient.



4 QUELLE EST LA GRAVITÉ DU LO?

Le LO est une **pathologie évolutive** liée à un dysfonctionnement du système lymphatique. Ce système aide à éliminer les déchets du corps. L'accumulation de liquide riche en protéines dans les tissus cutanés, peut évoluer d'un stade léger à sévère.



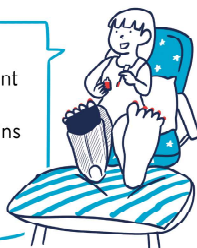
9 GÉRER SON LO DEMANDE T'IL DU TEMPS?

La prise en charge du LO nécessite des **soins quotidiens**; hydratation de la peau, hygiène rigoureuse, prévention des infections, pose de bandages, activités physiques sous bandages. Ceci peut demander beaucoup de temps aux patients.



5 COMMENT TRAITER LE LO?

Le traitement du LO repose essentiellement sur le port de **vêtements compressifs et des drainages lymphatiques**. Dans certains cas la chirurgie peut être indiquée.



10 LE QUOTIDIEN EST-IL IMPACTÉ PAR LE LO?

Les personnes souffrant de LO doivent **adapter leurs activités**. Continuer à vivre tout en restant vigilantes. Des réaménagements du quotidien et de l'environnement peuvent être nécessaires.



La **FAMILLE** 😊 **améliore la vie des patients et les habilite à vivre en toute confiance** 🇺🇸
l'expérience de la vie qu'ils veulent, **sans compromis, malgré leur lymphoedème** ☆