

# VOTRE COLOSCOPIE

## PROTOCOLE D'ADMINISTRATION SUR 1 JOUR

### 2 doses la VEILLE de l'intervention

# IZINOVA®

## Solution à diluer pour solution buvable

(Sulfate de sodium anhydre, sulfate de magnésium heptahydraté et sulfate de potassium)

Nom du patient

Médecin

Date

à ..... h .....

Lieu

## COMMENT SE PRÉPARER POUR LA COLOSCOPIE ?

Pour garantir l'efficacité du lavage colique et donc le succès de la préparation à la coloscopie, il est essentiel de vous conformer strictement aux instructions suivantes :

Le jour précédant l'intervention, vous pouvez prendre un petit déjeuner léger ; ensuite, vous devez ingérer **UNIQUEMENT** des **liquides clairs** pour le déjeuner, le dîner ou tout autre repas, **jusqu'à la réalisation de l'examen**.



### IMPORTANT D'UNE HYDRATATION ADAPTÉE

Comme la diarrhée provoque une déshydratation, il est très important de boire autant de liquide clair supplémentaire que nécessaire pour maintenir un niveau d'hydratation approprié.

## QUELS SONT LES LIQUIDES CLAIRS AUTORISÉS ?

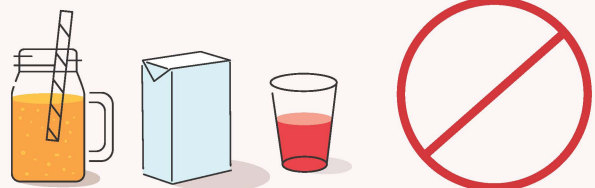
### Vous pouvez boire les liquides clairs suivants :

- Eaux plates ou gazeuses
- Thé ou café noir sans lait ni crème (les édulcorants sont autorisés)
- Boissons gazeuses ou non
- Jus de fruits **sans pulpe** (sauf ceux de couleur rouge ou violette)
- Bouillons ou soupes moulinées dépourvues de morceaux



### Ne buvez pas :

- Lait ou crème
- Boissons de couleur rouge ou violette
- Boissons alcoolisées
- Jus de fruits ou de sodas **avec pulpe**



Si vous ressentez un quelconque effet indésirable, parlez-en à votre médecin, pharmacien ou infirmier/ère. Ceci s'applique aussi à tout effet indésirable qui ne serait pas mentionné dans la notice d'information. Vous pouvez également déclarer les effets indésirables directement via le portail de signalement des événements sanitaires indésirables du ministère chargé de la santé :

<https://signalement.social-sante.gouv.fr/>

Pour plus d'information, consulter la rubrique « Déclarer un effet indésirable » sur le site Internet de l'ANSM : <http://ansm.sante.fr>

En signalant les effets indésirables, vous contribuez à fournir davantage d'informations sur la sécurité du médicament. Pour une information complète, veuillez consulter la base de données publique des médicaments (<https://base-donnees-publique.medicaments.gouv.fr/>)



N'oubliez pas de remplir ce formulaire et de le rendre à votre médecin le jour de la coloscopie.  
Vous devez faire en sorte de boire tout le médicament et la quantité de liquide supplémentaire.

## PRISE D'IZINOVA® SUR 1 JOUR



Une boîte d'IZINOVA® contient **2 flacons** de solution à diluer et **1 gobelet** gradué à 500 ml.

### 1ÈRE PRISE

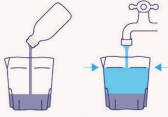
Le jour de la coloscopie (si elle a lieu l'après midi)  
La veille de la coloscopie (si elle a lieu le matin)



Date :

Initier la prise **au moins 6 heures** avant le début de l'examen.

#### ÉTAPE 1 ⌚ (DURÉE 1 HEURE)



Verser le contenu de **1 flacon** d'IZINOVA® dans le gobelet doseur. Puis ajouter de l'eau jusqu'à atteindre la ligne de remplissage du gobelet.

500 ML



Boire **tout le liquide** contenu dans le gobelet doseur en prenant son temps (**réparti sur ½ heure à 1 heure**).

Heure de prise de la solution d'IZINOVA® diluée :

AVEZ-VOUS BU TOUTE LA PRÉPARATION ? OUI  NON

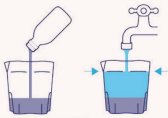
Si **NON**, quantité approximative ingérée :

### 2ÈME PRISE

(À la suite de la première prise)

Répéter les étapes 1 et 2.

#### ÉTAPE 3 ⌚ (DURÉE 1 HEURE)



500 ML



Heure de prise de la solution d'IZINOVA® diluée :

AVEZ-VOUS BU TOUTE LA PRÉPARATION ? OUI  NON

Si **NON**, quantité approximative ingérée :

**En l'absence d'anesthésie**, vous devez arrêter de boire tout liquide au moins 1 h avant le début de votre intervention.

**En cas d'anesthésie**, vous devez respecter les instructions du médecin anesthésiste.

En général, il est recommandé d'arrêter de boire tout liquide au moins 2 h avant le début de votre intervention.

**Après l'intervention** : dans le but de remplacer la perte de liquide pendant la préparation de la coloscopie, il faut boire suffisamment de liquide pour maintenir un niveau d'hydratation approprié.

#### ÉTAPE 2 ⌚ (DURÉE 1 HEURE)



1 LITRE



**IMPORTANT** : Boire **2 autres gobelets doseurs remplis d'eau** (ou de liquide clair autorisé) au cours de l'heure suivante.

#### • 1<sup>er</sup> gobelet doseur de liquide clair (500 ml)

Heure de prise :

Nature du liquide clair consommé :

Avez-vous bu tout le contenu du gobelet doseur ?

OUI  NON

Si **NON**, quantité approx. ingérée :

#### • 2<sup>ème</sup> gobelet doseur de liquide clair (500 ml)

Heure de prise :

Nature du liquide clair consommé :

Avez-vous bu tout le contenu du gobelet doseur ?

OUI  NON

Si **NON**, quantité approx. ingérée :

#### ÉTAPE 4 ⌚ (DURÉE 1 HEURE)



1 LITRE



#### • 1<sup>er</sup> gobelet doseur de liquide clair (500 ml)

Heure de prise :

Nature du liquide clair consommé :

Avez-vous bu tout le contenu du gobelet doseur ?

OUI  NON

Si **NON**, quantité approx. ingérée :

#### • 2<sup>ème</sup> gobelet doseur de liquide clair (500 ml)

Heure de prise :

Nature du liquide clair consommé :

Avez-vous bu tout le contenu du gobelet doseur ?

OUI  NON

Si **NON**, quantité approx. ingérée :

